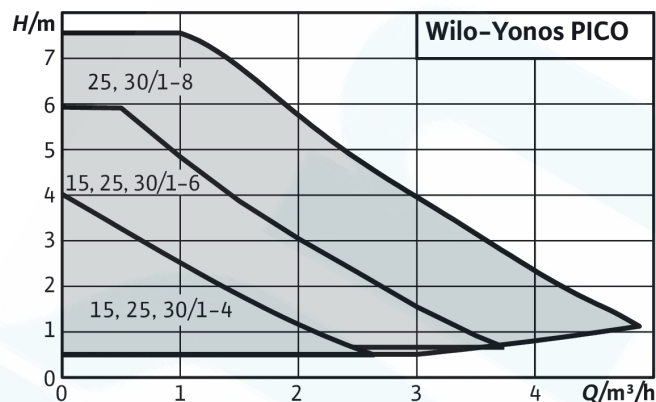


# Циркуляционный насос Wilo YONOS Pico для системы отопления. Узнать дополнительную информацию и сделать заказ можно сайте [heaton.by](http://heaton.by)



Гарантия  
5 лет

Всегда на  
складе  
в Минске

Энерго-  
эффек-  
тивный

## Wilo-Yonos PICO

### Тип

Циркуляционный насос с мокрым ротором с резьбовым соединением, электронно-коммутируемым мотором ЕС, устойчивым к токам блокировки, и встроенным электронным регулированием мощности.

### Применение

Любые системы водяного отопления, системы кондиционирования, промышленные циркуляционные установки. Разработаны специально для частных домов и коттеджей.

### Обозначение

Пример: **Wilo-Yonos PICO 30/1-4**

**Yonos** Высокоэффективный насос (с резьбовым соединением) с электронным регулированием  
**PICO** Номинальный внутренний диаметр подключения  
**30/** Номинальный напор, м  
**1-4** Монтажная длина

### Преимущества

- Автоматическое регулирование потребляемой мощности
- Энергопотребление от 4 Вт
- Высокоэффективный электронно-коммутируемый мотор
- Экономия электроэнергии до 90%
- Подключение при помощи Wilo-коннектор (электрический разъем для удобного и безопасного подключения без инструментов)
- Индикатор потребления электроэнергии

### Информация для заказа

Тип	Подсоед. к трубопроводу	Артикул	
Yonos PICO 15/1-4	Rp 1/2	4164011	L
Yonos PICO 15/1-6	Rp 1/2	4164012	L
Yonos PICO 25/1-4	Rp 1	4164013	L
Yonos PICO 25/1-4-130	Rp 1	4164017	L
Yonos PICO 25/1-6	Rp 1	4164014	L
Yonos PICO 25/1-6-130	Rp 1	4164018	L
Yonos PICO 30/1-4	Rp 1 1/4	4164015	L
Yonos PICO 30/1-6	Rp 1 1/4	4154016	L

### Принадлежности

Тип	Описание	Артикул	
Wilo ANGLE-CONNECTOR	Угловое соедине-ние с кабелем 2 м	4150229	L
Rp 1 x G 1 1/2	Резьб. соедине-ние DN 15/20 (чугун)	4090808	L
Rp 1 x G 1 1/2	Резьб. соедине-ние DN 25 (чугун)	4092741	L
Rp 1 1/4 x G 2	Резьб. соедине-ние DN 30 (чугун)	4092742	L
Кожух	Термоизоляция	4147206	L

### Технические характеристики

- Температура перекачиваемой жидкости от -10 °C до +95 °C
- Подключение к сети 1~230 В, 50 Гц
- Класс защиты IP X2D
- Резьбовое соединение Rp 1/2, Rp 1 и Rp 1 1/4
- Макс. рабочее давление 6 бар

### Опции

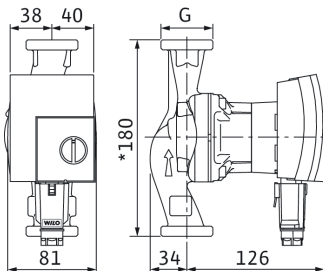
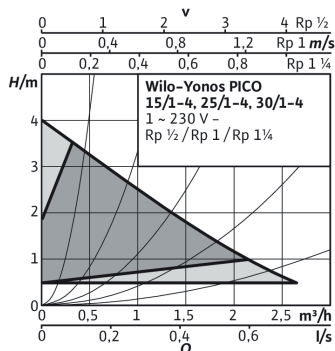
- Исполнения Yonos PICO...130 с малой монтажной длиной 130 мм

### Комплект поставки

- Насос
- Wilo-Connector
- Уплотнения
- Инструкция по монтажу и эксплуатации

Готовность к отправке, L = товар обычно доступен на складе в Минске или поставляется в течении 4 недель после заказа

Wilо-Yonos PICO 15/1-4, 25/1-4 и 30/1-4

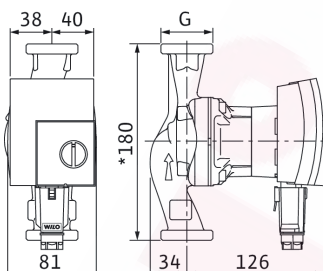
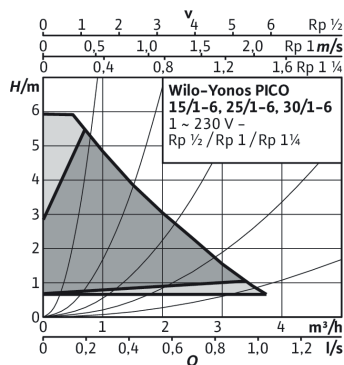


\*Yonos PICO 15/... = 130 mm  
Yonos PICO .../...-130

Тип	15/1-4	25/1-4	30/1-4
Индекс энергоэффективности (EEI)	≤ 0,17	≤ 0,16	≤ 0,16
Подсоед. к трубопроводу	Rp 1/2	Rp 1	Rp 1 1/4
Резьба	G 1	G 1 1/2	G 2
Потребл. мощность P <sub>1</sub>	3-25W	3-25W	3-25W
Потребляемый ток /	max. 0,33 A	max. 0,33 A	max. 0,33 A
Вес нетто	1,7 кг	2,1 кг	2,1 кг

Пожалуйста, обратите внимание на значение EEI также на заводской табличке

Wilо-Yonos PICO 15/1-6, 25/1-6 и 30/1-6

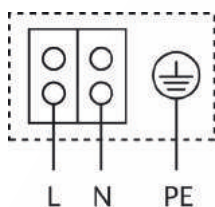


\*Yonos PICO 15/... = 130 mm  
Yonos PICO .../...-130

Тип	15/1-6	25/1-6	30/1-6
Индекс энергоэффективности (EEI)	≤ 0,20	≤ 0,20	≤ 0,20
Подсоед. к трубопроводу	Rp 1/2	Rp 1	Rp 1 1/4
Резьба	G 1	G 1 1/2	G 2
Потребл. мощность P <sub>1</sub>	3-40W	3-40W	3-40W
Потребляемый ток /	max. 0,44 A	max. 0,44 A	max. 0,44 A
Вес нетто	1,7 кг	2,0 кг	2,1 кг

Пожалуйста, обратите внимание на значение EEI также на заводской табличке

Схема подключения



Устойчивый к токам блокировки

Мотор переменного тока (EM)

1~230 V, 50 Hz

Резьбовое соединение из ковкого чугуна



Резьбовое соединение для циркуляционных насосов

Штуцеры с внутренней резьбой для соединения со стальными трубами (DIN 2440) с резьбой Витворта согласно DIN EN 10226-1.



Напор или потребление электроэнергии

Функция автоматического развоздушивания

Режим для поддержания переменного Δp-v перепада давления

Режим для поддержания постоянного Δp-c перепада давления